



HENDI
FOOD SERVICE EQUIPMENT



SNACK-LINE



POMMESTÜTENHALTER

- Schwarzes Gestell für 3 Pommestüten.



630921

- Schwarzes Gestell, mit Soßenhalter.
- Melamin Ramekin 80 ml [561713] ist nicht im Lieferumfang enthalten.



630914

- Edelstahl Gestell.



630907

Art.Nr.	mm
630921	270x270x(H)280
630914	210x110x(H)172
630907	ø95/110x(H)175



PAELLAPFANNE EMAILLIERT

- Mit 2 Griffen.
- Emailliert Flachstahl.



Art.Nr.	mm	
622704	ø100x(H)20	Boden ø 80 mm
622711	ø120x(H)25	Boden ø 95 mm
622728	ø150x(H)27	Boden ø 115 mm
622735	ø200x(H)36	Boden ø 150 mm
622742	ø240x(H)40	Boden ø 190 mm

MINIATUR SNACK FRITTIERKÖRBE

- Hochwertiger Edelstahl.
- Sehr stabil.
- Mit praktischem Haltegriff.



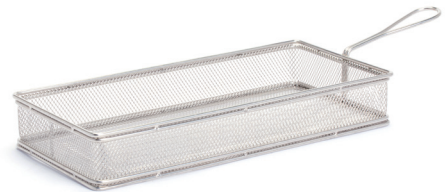
426425



426432



426449



426456

Art.Nr.	mm
426425	100x80x(H)65
426432	105x90x(H)65
426449	ø90x(H)90
426456	275x130x(H)45



MINIATUR KASSEROLLE/PFÄNNCHEN

- Aus 3-Ply Material mit Wandstärke 2,5 mm, Kupfer/Aluminium/Edelstahl.
- Stabiler genieteteter Griff.
- Nicht Geschirrspülmaschinengeeignet.



MINIATUR KASSEROLLE MIT AUSGIESSER

Art.Nr.	mm
607015	ø50x(H)30
607022	ø75x(H)40
607039	ø85x(H)50



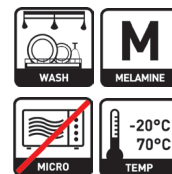
MINIATUR PFANNE

Art.Nr.	mm
607046	ø120x(H)30



MINIATUR LITTLE CHEF

- Melamin Präsentierschüsseln und -platten, geformt wie Kochgeschirr.
- Temperaturbeständig von -20°C bis 70°C.
- Nicht Mikrowellengeeignet.



PFANNEN RUND

Art.Nr.	mm
564523	150x115x(H)37
564530	189x147x(H)37



PFANNEN OVAL

Art.Nr.	mm
564547	155x80x(H)37
564554	263x140x(H)37



SOSSENTÖPFCHEN

Art.Nr.	mm
564509	162x121x(H)30



GRILLPLATTE

Art.Nr.	mm
564516	320x162x(H)20

MINIATUR

- Edelstahl.
- Geschirrspülmaschinengeeignet.



426388/426395



426463/426470



426326/426333/426340



426487



426357/426364/426371

WEINKÜHLER

Art.Nr.	mm
426326	ø97x(H)98
426333	ø115x(H)110
426340	ø135x(H)130

SNACK EIMER

Art.Nr.	mm
426357	ø70x(H)77
426364	ø87x(H)93
426371	ø125x(H)127

SNACK SIEB

Art.Nr.	mm
426388	ø100x(H)54
426395	ø130x(H)64

SNACK KANNE

Art.Nr.	mm
426463	45x50
426470	70x100

SNACK PFANNE

Art.Nr.	mm
426487	185x95x(H)45

EMAILLIERT

- Comeback des emaillierten Geschirrs.
- Weiß emaillierter Stahl mit blauem Rand.
- Hochwertige Emaille.
- Abriebfest.



TELLER FLACH

Art.Nr.	mm	Packungseinheit
621226	ø200	12
621233	ø240	12

SALAT SCHÜSSEL

Art.Nr.	mm	Packungseinheit
621288	ø160	12

TELLER TIEF

Art.Nr.	mm	Packungseinheit
621240	ø180	12
621257	ø200	12
621264	ø220	12
621271	ø240	12

TASSE

Art.Nr.	mm	ml	Packungseinheit
621318	ø70x(H)50	120	12
621295	ø90x(H)80	360	12
621301	ø100x(H)90	520	12

AUFLAUFFORM rechteckig

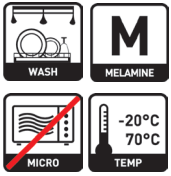
Art.Nr.	mm	Packungseinheit
621202	175x130	12
621219	215x160	12

BECHER

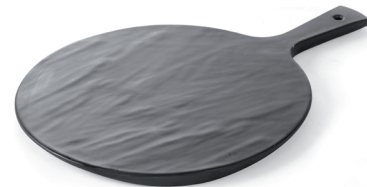
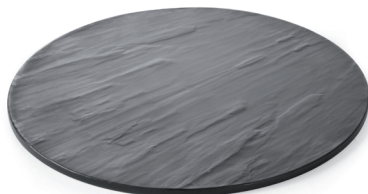
Art.Nr.	mm	ml	Packungseinheit
621325	ø90x(H)90	300	12
621332	ø90x(H)120	400	12

MELAMIN

SERVIERPLATTE - SCHIEFEROPTIK



- Hygienisch und bruchfest.
- Niedriges Gewicht.
- 2 seitig verwendbar. Auf der einen Seite in Schieferoptik, auf der anderen Seite schwarze Granitoptik.



SERVIERPLATTE Rund

Art.Nr.	mm
561409	ø330x(H)7
561416	ø430x(H)7

SERVIERPLATTE Rund mit Griff

Art.Nr.	mm
561355	424x300x(H)15

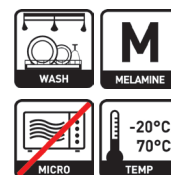
SERVIERPLATTE GASTRONORM



Art.Nr.		mm
561362	GN 1/1	530x325x(H)7
561379	GN 1/2	325x265x(H)7
561386	GN 1/3	325x175x(H)7
561393	GN 2/4	525x160x(H)7

MELAMIN SERVIERPLATTE - EICHENHOLZOPTIK

- Hygienisch und bruchfest.
- Niedriges Gewicht.



SERVIERPLATTE Rund mit Griff

Art.Nr.	mm
561300	5424x300x(H)15



SERVIERPLATTE mit Griff

Art.Nr.	mm
561317	530x200x(H)15

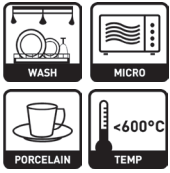
SERVIERPLATTE GASTRONORM

Art.Nr.		mm
561324	GN 1/1	530x325x(H)10
561331	GN 1/2	325x265x(H)10
561348	GN 2/4	525x160x(H)10





PRÄSENTIERPLATTEN UND -SCHÜSSELN



- Spezielle, härteste Porzellansorte auf dem Markt.
- Hohe Stossunempfindlichkeit bei relativ geringem Gewicht.
- Porzellanserie Cremefarben.

OLIVENSCHNECKE

Art.Nr. mm

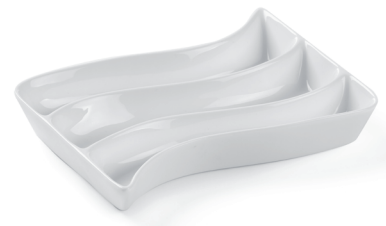
785638 173x170x(H)23



OLIVENSCHALE WELLE, dreigeteilt

Art.Nr. mm

785621 182x140x(H)27



OLIVENSCHALE DREIECK

Art.Nr. mm

785614 176x161x(H)27



OLIVENSCHALE

Art.Nr. mm

785737 415x56x(H)36

785744 304x37x(H)29



BEILAGENSCHÜSSEL

Art.Nr.	mm
785645	170x163x(H)134
785652	138x138x(H)118



SALAT-/BEILAGEN SCHÜSSEL

Art.Nr.	mm
785669	280x190x(H)120
785676	235x160x(H)98
785683	180x125x(H)80
785690	140x102x(H)65



BAGUETTESCHALE

Art.Nr.	mm
785751	383x100x(H)35
785768	478x113x(H)50



KASSEROLLE MIT DECKEL, rund

Art.Nr.	mm
785607	140x122x(H)75



KASSEROLLE MIT DECKEL

Art.Nr.	mm
785799	183x110x(H)78



PASTETENFÖRMCHEN

- Polyethylen.

Art.Nr.	mm	Farbe	ml	Einheit
565605	60x60x(H)35	Schwarz	45	12
565612	60x60x(H)35	Elfenbein	45	12
565629	60x60x(H)35	Transparent	45	12
565636	60x60x(H)35	Terrakotta	45	12



MELAMIN

- Hygienisch und bruchfest.
- Niedriges Gewicht.



BUTTER & SOSENSCHÄLCHEN

Art.Nr.	mm	Farbe	Einheit
564608	80x80x(H)30	Terrakotta	3
564561	80x80x(H)30	Schwarz	3



SCHÜSSEL SCHRÄG VELOCITY

Art.Nr.	mm
564578	70x70x(H)60
564585	97x97x(H)80
564592	110x110x(H)100



PASTETENFÖRMCHEN

Art.Nr.	mm	Einheit
565643	58x58x(H)27	4
565650	70x70x(H)37	4
565667	78x78x(H)40	4
565674	85x85x(H)45	4

